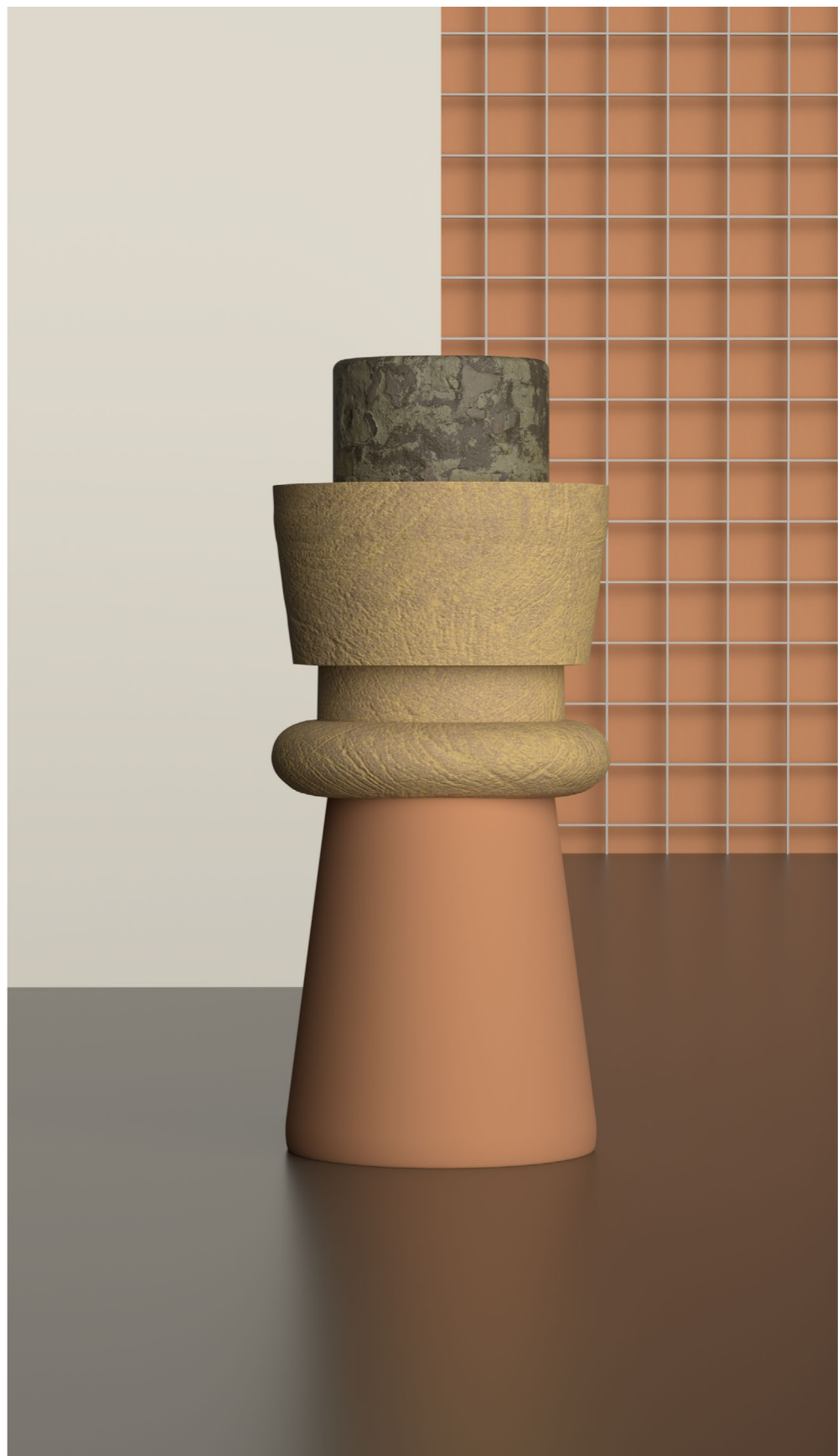
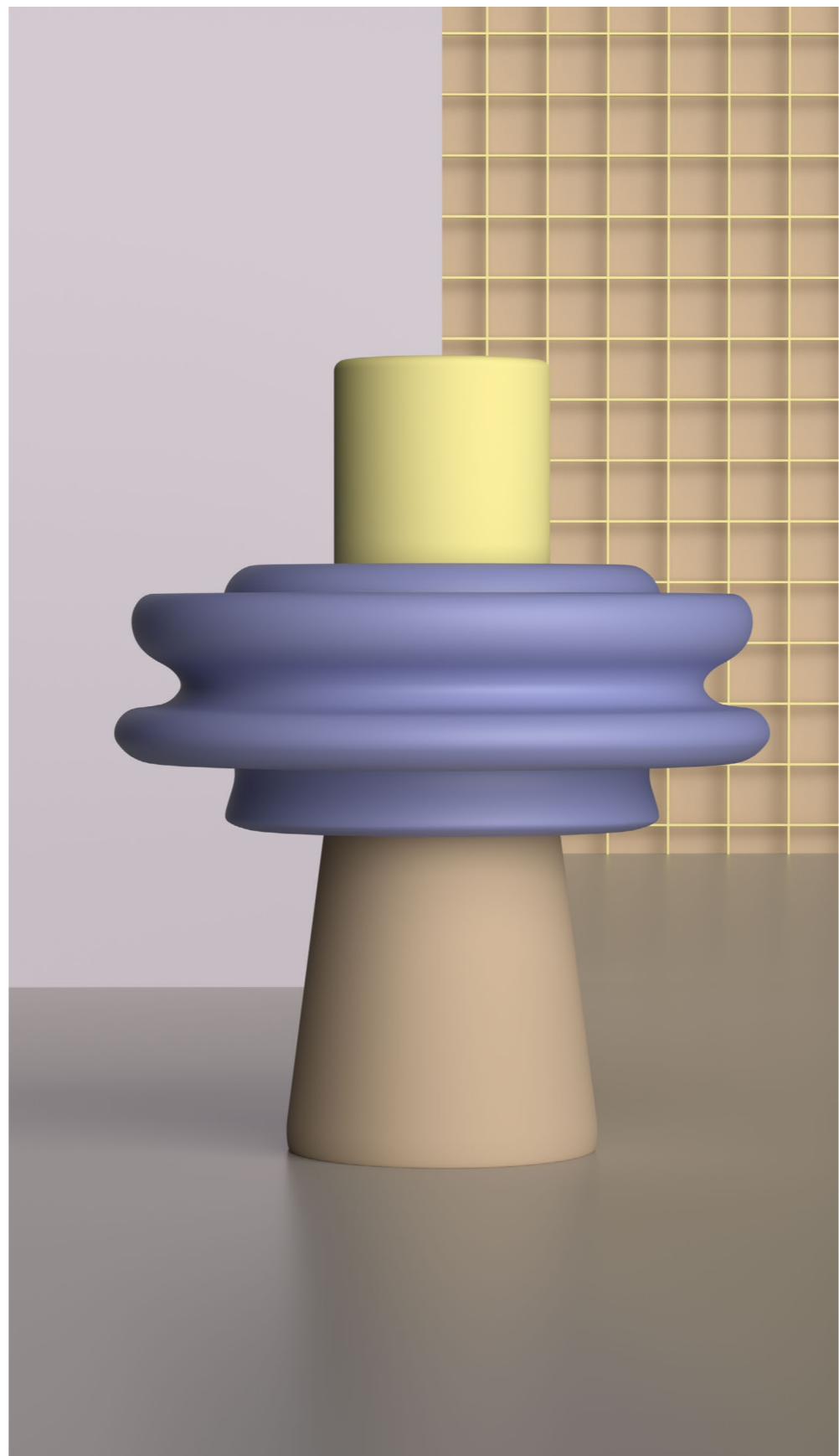


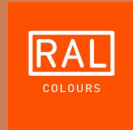
© Timo Rieke



RAL COLOUR  
FEELING 2025+

RISONANTE  
MOTIVANTE  
ROBUSTO  
SUPPORTIVO  
INCLUSIVO

CARE +  
COLLABORATE



Iscrivetevi alla newsletter di RAL  
per restare sempre aggiornati!

ISBN 978-3-949161-11-7

# 2025+



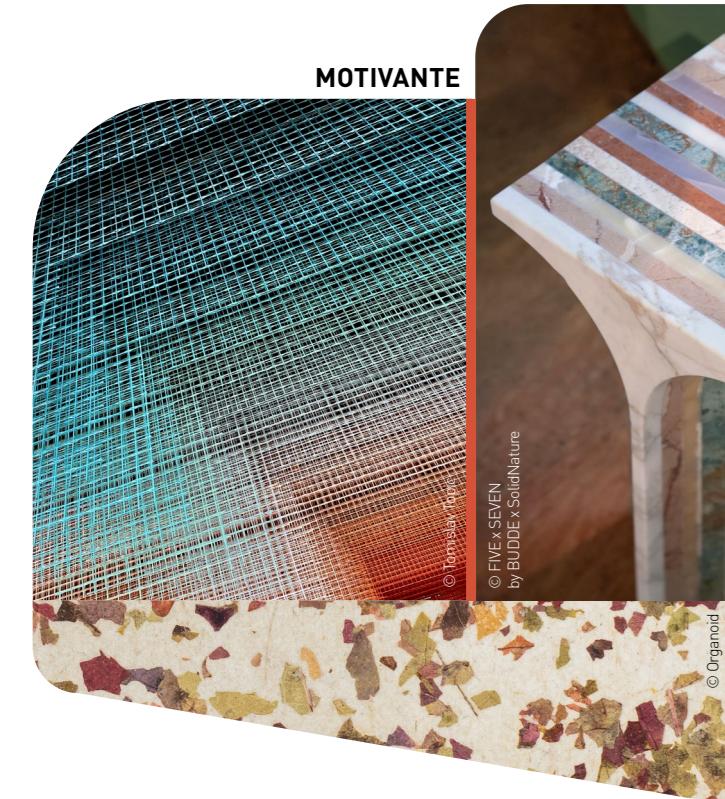
**ROBUSTO**

**INCLUSIVO**

**RISONANTE**

**SUPPORTIVO**

**MOTIVANTE**



**CARE + COLLABORATE**

RAL COLOUR FEELING 2025+ vuol dire design e architettura contemporanei. Nel commercio, nella manodopera specializzata e nell'industria, questi 15 colori selezionati sono una base indispensabile per affrontare le problematiche moderne, **motivare** il cambiamento, creare design orientati al progetto o **instaurare** relazioni in sintonia con l'ambiente.

La decisione di progettare con consapevolezza e con meno interventi racchiude opportunità enormi. Apprezzare ciò che ha valore e ciò che resta permette di risparmiare risorse preziose. Invece di affrettarci a sostituire ogni cosa, possiamo concentrarci su miglioramenti effettivi e nuove combinazioni.

	<b>RAL 030 30 40</b> Rosso scarlatto
	<b>RAL 040 50 60</b> Rosso volpe
	<b>RAL 050 60 40</b> Marrone albicocca
	<b>RAL 060 70 20 *</b> Crema di arachidi
	<b>RAL 070 30 10</b> Marrone minerale
	<b>RAL 075 70 40</b> Cotto giallo
	<b>RAL 080 70 05</b> Beige aglio
	<b>RAL 090 85 05 *</b> Pepe bianco
	<b>RAL 095 85 40</b> Giallo naturale
	<b>RAL 100 70 20 *</b> Marrone sabbia
	<b>RAL 180 40 20</b> Verde mare
	<b>RAL 200 80 20</b> Azzurro estate
	<b>RAL 280 60 25 *</b> Viola opale
	<b>RAL 320 80 05 *</b> Viola chiaro
	<b>RAL 360 70 15</b> Rosa opalino

I colori possono differire dal campione RAL originale a causa della stampa.

**\* CONTINUITÀ CROMATICA CONSAPEVOLE**

Economicamente, questa è una buona opportunità per incrementare le operazioni di ristrutturazione e riciclaggio, manutenzione e riparazione. Implica inoltre l'utilizzo di materiali di recupero, materie prime locali, nonché vernici e colori atossici.

**L'attenzione per l'economia circolare, le considerazioni etiche e il design rigenerativo costituiscono un modello per la società futura, per il quale vale la pena di lavorare già oggi.**

Il design contemporaneo è caratterizzato da un'estetica radicata. Al di là delle immagini generate con l'intelligenza artificiale, sempre più community apprezzano la collaborazione leale e un design robusto e adattabile. C'è chi cerca conforto nelle figure familiari e nei colori stabilizzanti, ma c'è anche chi osa utilizzare tonalità vibranti e **motivanti**, con una cromia elevata. Le aree di relax sono studiate per essere distensive e particolarmente tangibili. Vi sono inoltre punti focali policromi che **supportano** la creatività e la comunicazione. Le combinazioni cromatiche insolite sono segno di un futuro positivo, che richiede l'azione olistica e l'innovazione in favore dei miglioramenti per il pianeta. Ognuno di noi deve concentrarsi per fare meglio anziché meno peggio.

La gamma 2025+ si basa sul passato e guarda verso il futuro. I cinque colori dell'edizione precedente vanno ad aggiungersi a dieci nuovi compagni. Due di questi colori erano apprezzatissimi già dalla 2021+ e sono diventati nuovi classici.

Il design deve essere **inclusivo**, determinato e sensibile, perché le decisioni riguardanti il colore contribuiscono in maniera significativa all'identificazione e al benessere di tutti. Utilizzate il RAL DESIGN SYSTEM plus per adattare le nostre proposte in maniera flessibile e agevole, avrete così la certezza che le vostre soluzioni di design saranno perfettamente su misura per le vostre esigenze.

Per ulteriori approfondimenti, spunti e strumenti di design professionali, visitate il nostro sito web.

[www.ral-farben.de/en/colour-feeling](http://www.ral-farben.de/en/colour-feeling)

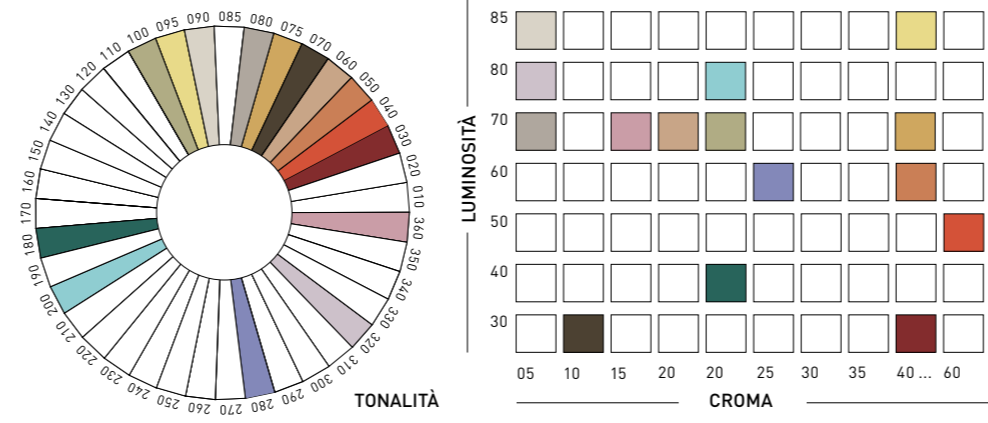


## COMBINAZIONI

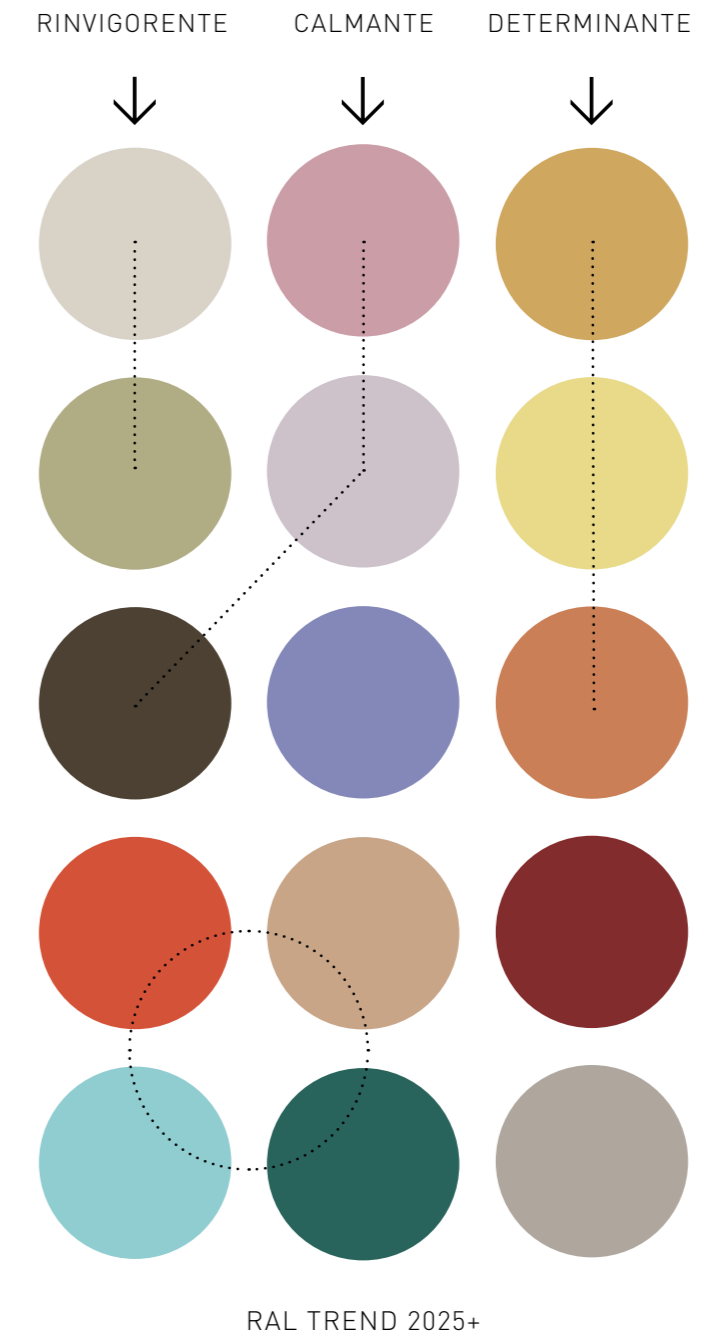
Tutti i colori della gamma possono essere miscelati e combinati. I nostri profili cromatici di riferimento vi saranno utili per prendere decisioni finalizzate all'alta qualità in termini sia di lavoro sia di ambienti abitativi. Favoriscono infatti la funzionalità, la sensualità, la connessione, la creatività e la rigenerazione.

<b>FUNZIONALE</b>			<b>Lavorare</b> Trasparente Incentrato Semplice
<b>SENSUALE</b>			<b>Sentire</b> Aptico Emozionale Morbido
<b>ETICO</b>			<b>Rigenerare</b> Rilassato Bilanciato Naturale
<b>NARRATIVO</b>			<b>Comunicare</b> Socievole Vario congiunti
<b>GIOCOSO</b>			<b>Sperimentare</b> Dinamico Innovativo Ottimista

## SISTEMATICA CROMATICA



## MATRICE CROMATICA



La matrice cromatica agevola la selezione del colore. Le tonalità superficiali terrose, integrate con accenti freschi, creano combinazioni ben riuscite e vibranti. I nostri consigli si basano su ricerche di tendenza scientifiche e su un'esperienza pluriennale nell'ambito del design cromatico di alto profilo. Troverete altri spunti cromatici e approfondimenti nei canali social dei RAL COLOURS.

## FINITURA CROMATICA DEI MATERIALI

Tutti i 15 colori sono compresi nel **RAL DESIGN SYSTEM plus**. Questo sistema è composto da 1.825 tonalità e agevola la cura del dettaglio nella comunicazione cromatica, consentendo la fedeltà al colore in tutto il mondo.



La RAL Trendbox è uno strumento che offre ispirazione per il design e l'architettura. Semplifica il lavoro progettuale. I colori si trasferiscono in vari materiali e finiture. Utilizzate i campioni per creare mood-board e visualizzazioni concettuali. Giocate con i colori, con i materiali e con le finiture.

Quale colore è più adatto al vostro prossimo progetto? #colourfeeling Si ringraziano specialmente Covestro, Gabriel Fabrics, Object Carpet, Tiger Coatings e il Consiglio tedesco per il design - partner di cooperazione della RAL Trendbox 2025+.

### COLOPHON

RAL gemeinnützige GmbH  
Fränkische Straße 7  
53229 Bonn, Germania  
Telefono: +49 228 68895 120  
Email: [colourfeeling@ral.de](mailto:colourfeeling@ral.de)

**Team di progetto:** RAL COLOURS e IIT Institute International Trendscouting presso HAWK Hildesheim; Markus Frentrop, Martin Kern, Meike Kettenuß, Laura Kilian (RAL) e Beate Breitenstein, Sabine Hirsch, Melissa Lindemeyer, Timo Rieke, Alina Schartner, Markus Schlegel e Lina Schmidt (IIT)

[WWW.RAL-FARBEN.DE/EN/COLOUR-FEELING](http://WWW.RAL-FARBEN.DE/EN/COLOUR-FEELING)

**FACEBOOK.COM/RALCOLOURS**  
**INSTAGRAM.COM/RALCOLOURS\_OFFICIAL**  
**LINKEDIN.COM/COMPANY/RAL-COLOURS**  
**PINTEREST.DE/RALCOLOURS**

ISBN 978-3-949161-11-7  
© 2023



Tutte le immagini, salvo quelle contrassegnate. © Timo Rieke